



# SUSTAINABLE DEVELOPMENT GOALS

Zeventien duurzame ontwikkelingsdoelen als kompas voor uitdagingen als armoede, onderwijs en de klimaatcrisis, dát zijn de Sustainable Development Goals (SDG's) van de Verenigde Naties. Als netwerkbedrijf zien we het als onderdeel van onze rol om hieraan een stevige bijdrage te leveren.

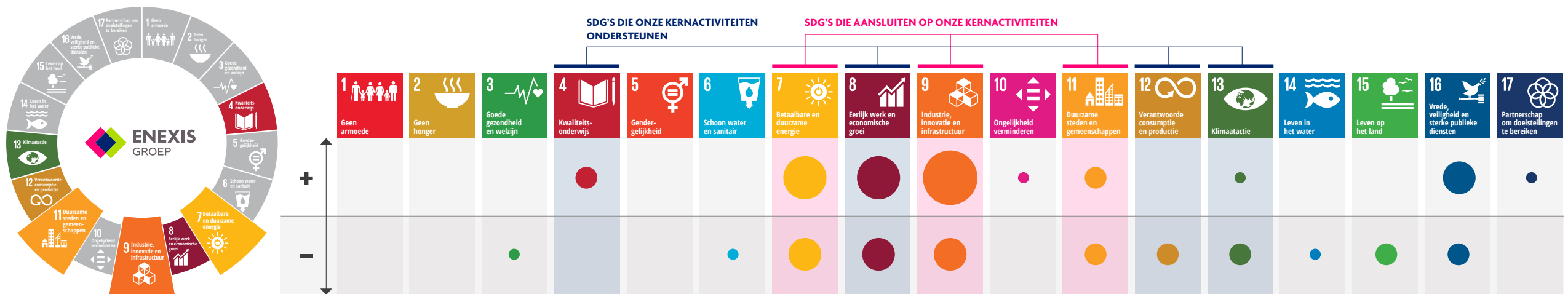
De SDG's 7, 9 en 11 sluiten naadloos aan op onze kernactiviteiten. Wij zorgen voor een duurzame, betrouwbare en betaalbare energievoorziening en een veilige infrastructuur. Steden en gemeenschappen helpen wij bij verduurzaming. Deze doelen zijn verweven in onze missie, visie en strategie. Daarom ligt daar onze primaire focus. Hier is ook onze impact het grootst. Lees meer over onze bijdrage aan de kern-SDG's in het onderdeel 'Onze maatschappelijke impact'. Daarnaast onderscheiden we vier SDG's die onze kernactiviteiten ondersteunen: kwaliteitsonderwijs, eerlijk werk en economische groei, verantwoorde productie en consumptie en klimaatactie. We spannen ons in om aan deze thema's een directe bijdrage te leveren vanuit onze bedrijfsvoering. Lees meer over onze bijdrage aan ondersteunende SDG's in het onderdeel 'Bevlogten medewerkers in een duurzame organisatie'. Ten aanzien van de overige SDG's hanteren we een 'no-harm'-principe; we brengen geen schade toe.

Onze [samenhangtabel](#) laat zien hoe we vanuit een strategische context bijdragen aan externe uitdagingen en SDG's.

## MEER INZICHT IN ONZE MAATSCHAPPELIJKE IMPACT

Hoe wij invulling geven aan onze maatschappelijke rol, blijft zich ontwikkelen. In de afgelopen jaren lieten we met maatschappelijke initiatieven zien een voorbeeld te zijn in duurzaamheid. In 2019 brachten we focus aan in onze maatschappelijke activiteiten: vanuit welke thema's kunnen we de grootste impact creëren voor een betere wereld? In 2020 hebben we met sectorgenoten onze positieve en negatieve impact gekwantificeerd op twee aspecten: klimaatverandering en het welzijnseffect van het hebben van werk. Het meten van impact geeft ons nieuwe inzichten; de eerste stap naar verdere verbetering.

Per SDG brachten we in kaart welke positieve en negatieve impact we hebben, afgezet tegen de materiële onderwerpen en ons strategisch plan. Met uitzondering van SDG 1, 2 en 5 hebben wij impact op alle duurzame doelen. De grootte van de bol geeft weer hoe groot of klein onze impact is. Deze kwalitatieve analyse maakt helder in welke mate SDG's relevant zijn voor onze organisatie; een bevestiging van onze SDG-prioritering.





# HOE WIJ WAARDE TOEVOEGEN

## EXTERN PERSPECTIEF

### TRENDS

- Duurzaam energie opwekken
- Duurzame mobiliteit
- Verduurzaming woningen
- Elektrificatie
- Digitalisering
- Veranderende wet- en regelgeving

### DIALOOG MET ONZE STAKEHOLDERS

Klanten, medewerkers, aandeelhouders, markt- en ketenpartners, investeerders, beleidsbepalers, belangenverenigingen en lokale energiepartners.

### SDG'S

17 Sustainable Development Goals om van de wereld een betere plek te maken in 2030.



## INPUT

### ONZE NETWERKEN EN DIENSTEN

Via 2.880.000 aansluitingen op onze netten brengen we elektriciteit en gas bij klanten en leveren zij energie aan ons terug.

We ondersteunen bij Regionale Energie Strategieën en maken het met systemen en data mogelijk dat klanten eigen energiekeuzes maken.

Met brancheleden en partners werken we aan innovatieve oplossingen.

### MEDEWERKERS

Onze 4.767 medewerkers werken met opleiding en training doorlopend aan hun vakkenis en duurzame inzetbaarheid.

### ORGANISATIE

Wij verduurzamen onze eigen bedrijfsvoering.

### FINANCIËLE POSITIE

Het vertrouwen van aandeelhouders en verstrekkers van vreemd vermogen én de omzet uit netwerk tarieven maken het mogelijk om investeringen in de energienetten te bekostigen.

## WAARDETOEVOEGING

We realiseren een duurzame energievoorziening door 'state of the art' dienstverlening en netwerken en door regie te nemen in innovatieve oplossingen.



## OUTPUT

### ONZE MAATSCHAPPELIJKE IMPACT

- Werkpakket: € 882 miljoen
- Uitvalduur elektriciteit: 13 minuten
- Uitvalduur gas: 81 seconden
- Uitbreiden transportcapaciteit: 710 MVA
- Customer Effort Scores
- Publieke veiligheid
- Innovatie door distributieautomatisering Light: 3.531 stations

### BEVLOGEN MEDEWERKERS

- Lost Time Injury Frequency Enexis:
  - Enexis: 0,81
  - Contractors: 2,64
- Medewerkerstevredenheid:
  - samenwerking: 6,4
  - bevoegenheid: 7,8
- Arbeidsvoorwaarden, training en opleiding
- Ziekteverzuim: 4,85%

### DUURZAME ORGANISATIE

- CO<sub>2</sub>-uitstoot Enexis: netto 0
- CO<sub>2</sub>-reductie medewerkers via mobiliteit: 57%
- Afvalbeleid: 93% gerecycled afval

### FINANCIËEL VERANTWOORD

- Omzet: 1.516 miljoen euro
- Beïnvloedbare kosten en opbrengsten Enexis Netbeheer: 452 miljoen euro
- Nettowinst: 108 miljoen euro
- Solvabiliteit: 47,0

## OUTCOME

Klanten kunnen rekenen op energie die veilig, betrouwbaar en betaalbaar is. Zij zijn vrij om eigen (duurzame) energiekeuzes te maken. Energieregio's krijgen inzicht in lokale mogelijkheden voor verduurzaming.

Het welzijn van medewerkers en hun familieleden wordt vergroot door een veilige werkomgeving en duurzame inzetbaarheid. We bieden werkgelegenheid in gemeenten. In ons streven verantwoordelijkheid te nemen voor een duurzame wereld is er continu focus op reductie van onze bruto CO<sub>2</sub>-uitstoot.

Aandeelhouders ontvangen een jaarlijks dividend. Onze credit rating geeft vertrouwen.

## SDG'S

**9** Industrie, innovatie en infrastructuur

**11** Duurzame steden en gemeenschappen

**7** Betaalbare en duurzame energie

**4** Kwaliteitsonderwijs

**8** Eerlijk werk en economische groei

**12** Verantwoorde consumptie en productie

**13** Klimaatactie

**8** Eerlijk werk en economische groei